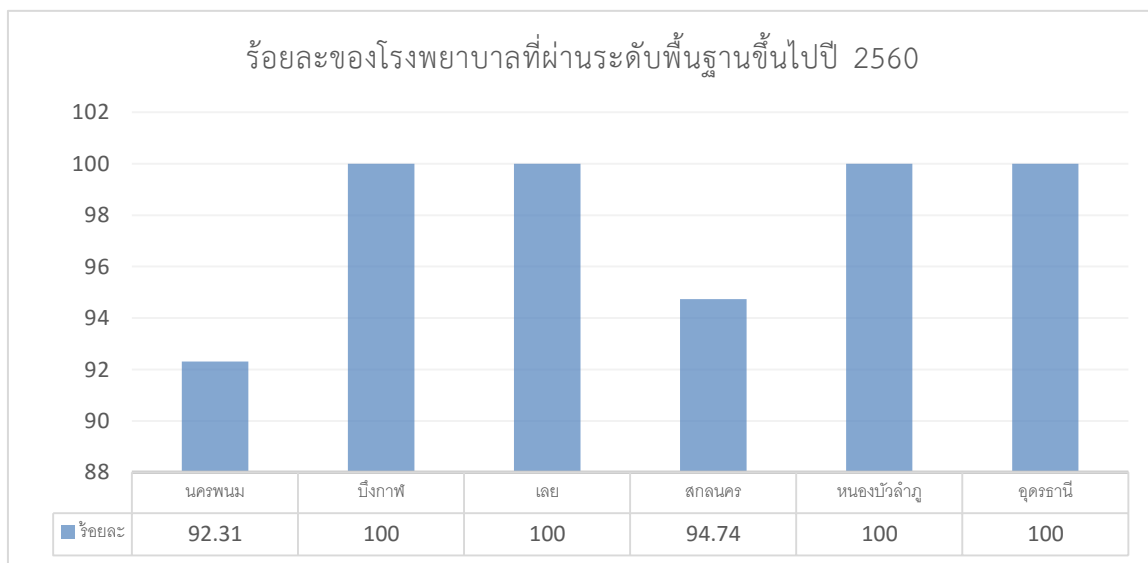


สรุปผลการดำเนินงาน Green & Clean Hospital ประจำปี 2560 – 2562
เขตสุขภาพที่ 8

สถานการณ์การดำเนินงาน Green & Clean Hospital ประจำปี 2560

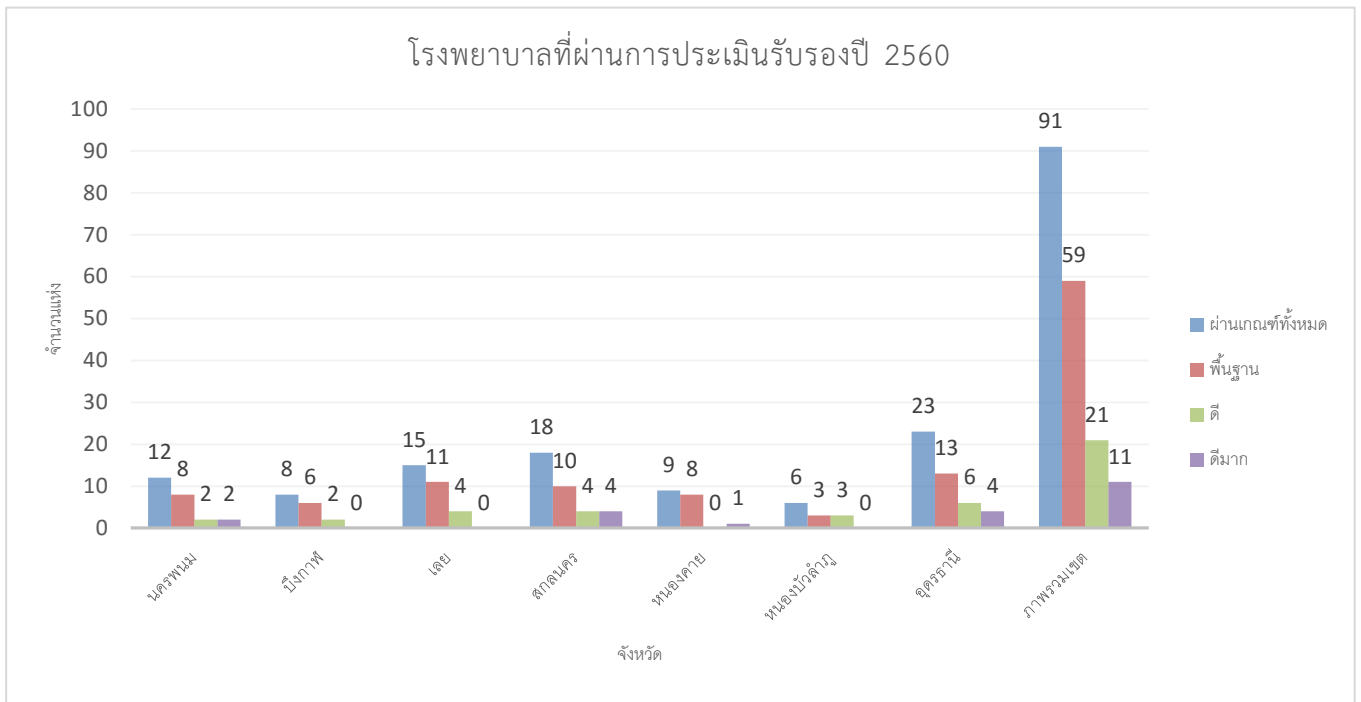
ตัวชี้วัด : ร้อยละของโรงพยาบาลที่พัฒนาอนามัยสิ่งแวดล้อมได้ตามเกณฑ์ GREEN & CLEAN Hospital (ร้อยละ 75)

โรงพยาบาลในพื้นที่ทั้งหมด 93 แห่ง โดยจากการดำเนินงานพบว่า ผ่านระดับพื้นฐานขึ้นไป จำนวน 91 แห่ง (ร้อยละ 97.85) และเมื่อแยกรายจังหวัดพบว่า ทุกจังหวัดผ่านตัวชี้วัด ร้อยละ 75 ของโรงพยาบาลที่พัฒนาอนามัยสิ่งแวดล้อมได้ตามเกณฑ์ GREEN & CLEAN Hospital ระดับพื้นฐานขึ้นไป และมี 5 จังหวัดที่ผ่านเกณฑ์ ร้อยละ 100 ได้แก่ บึงกาฬ เลย หนองคาย หนองบัวลำภู และจังหวัดอุดรธานี อีก 2 จังหวัด คือ นครพนม ผ่านเกณฑ์ร้อยละ 92.31 และจังหวัดสกลนคร ผ่านเกณฑ์ร้อยละ 94.74 รายละเอียดตามแผนภาพที่ 1 : ข้อมูล ณ วันที่ 21 กันยายน 2560



แผนภาพที่ 1 แสดงร้อยละของโรงพยาบาลที่ผ่านระดับพื้นฐานขึ้นไป แยกรายจังหวัด

เมื่อพิจารณารายละเอียดแยกตามจังหวัดจะพบว่าเกือบทุกจังหวัดจะมีโรงพยาบาลที่ผ่านเกณฑ์ระดับดีมาก ซึ่งสามารถพัฒนาเป็นต้นแบบในการดำเนินงานพัฒนาอนามัยสิ่งแวดล้อมได้ตามเกณฑ์ GREEN & CLEAN Hospital ยังขาดในส่วนจังหวัดบึงกาฬ เลย และหนองบัวลำภู ยังไม่มีโรงพยาบาลผ่านเกณฑ์ระดับดีมาก รายละเอียดตามแผนภาพที่ 2 (ข้อมูล ณ วันที่ 21 กันยายน 2560)



แผนภาพที่ 2 แสดงจำนวนโรงพยาบาลที่ผ่านระดับพื้นฐาน ระดับดี ระดับดีมาก แยกรายจังหวัด

สถานการณ์การดำเนินงาน Green & Clean Hospital ประจำปี 2561

- ตัวชี้วัด : 1. ร้อยละโรงพยาบาลผ่านเกณฑ์ฯ ระดับพื้นฐานขึ้นไป ร้อยละ 95
 2. ร้อยละโรงพยาบาลผ่านเกณฑ์ฯ ระดับดีขึ้นไป ร้อยละ 50

ในปีงบประมาณ 2561 มีโรงพยาบาลในพื้นที่มีทั้งหมด 92 แห่ง จากการดำเนินงานพบว่า

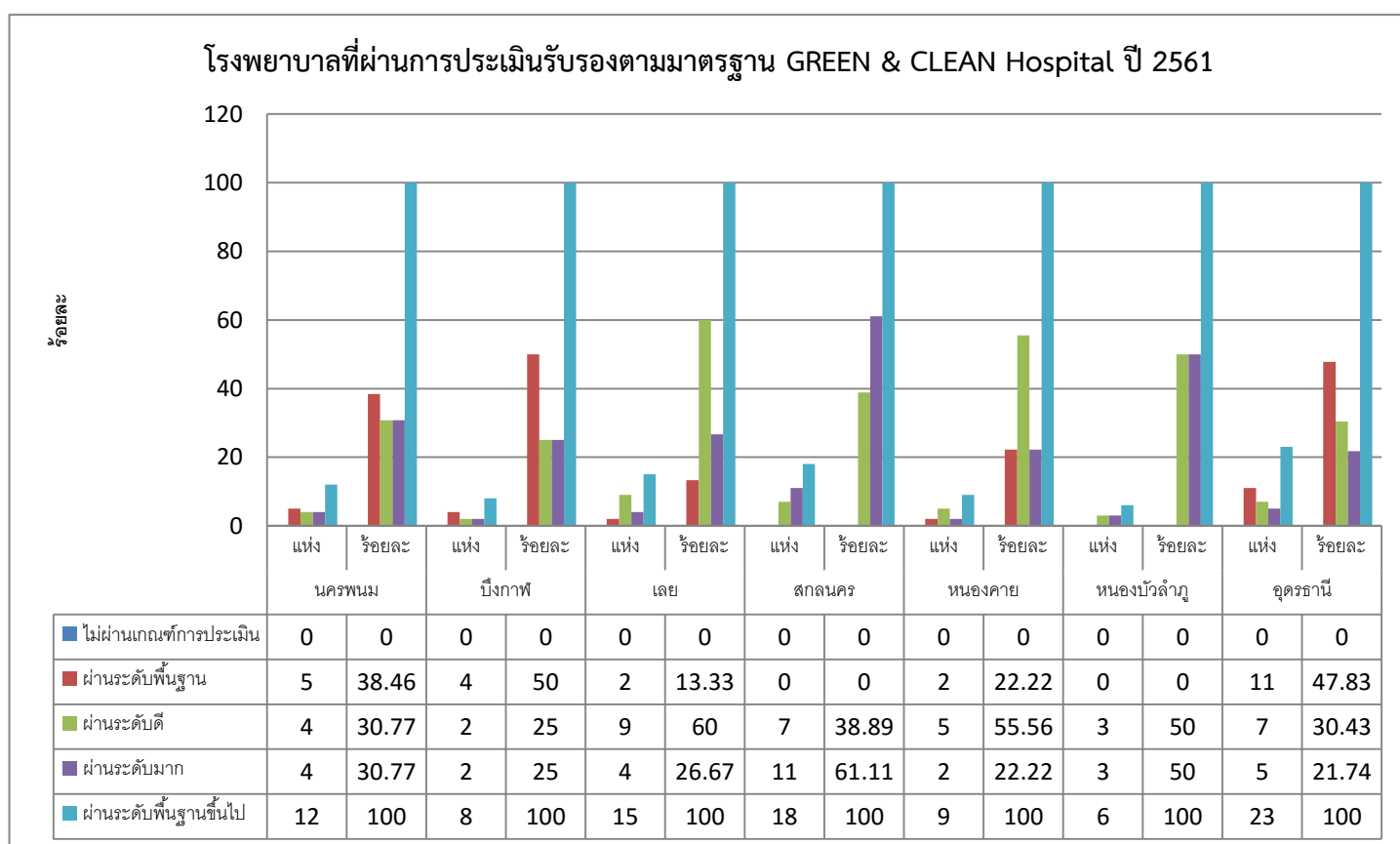
- มีโรงพยาบาลที่ผ่านเกณฑ์ระดับพื้นฐานขึ้นไป จำนวน 92 แห่ง คิดเป็นร้อยละ 100
- มีโรงพยาบาลที่ผ่านเกณฑ์ระดับดีขึ้นไป จำนวน 68 แห่ง คิดเป็นร้อยละ 73.92

เมื่อแยกรายจังหวัดพบว่า ทุกจังหวัดผ่านตัวชี้วัดร้อยละ 95 ของโรงพยาบาลที่ผ่านระดับพื้นฐานขึ้นไป และผ่านตัวชี้วัดร้อยละ 50 ของโรงพยาบาลผ่านเกณฑ์ฯ ระดับดีขึ้นไป ทุกจังหวัด รายละเอียดตามตารางที่ 1 : ข้อมูล ณ เดือนธันวาคม 2561

ตารางที่ 1 แสดงจำนวนแห่งและร้อยละของโรงพยาบาลที่ผ่านการประเมินรับรอง แยกรายจังหวัด

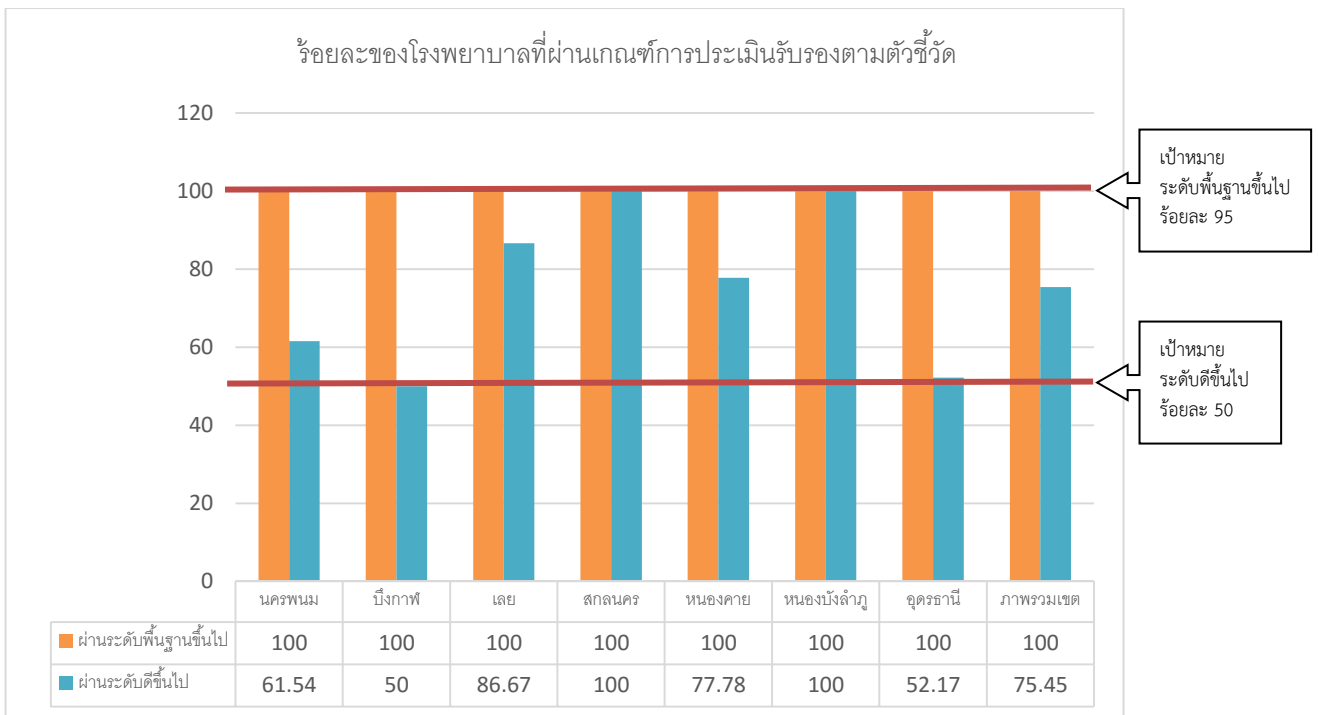
รายละเอียดผลการประเมิน	นครพนม		บึงกาฬ		เลย		สกลนคร		หนองคาย		หนองบัวลำภู		อุดรธานี	
	แห่ง	ร้อยละ	แห่ง	ร้อยละ	แห่ง	ร้อยละ	แห่ง	ร้อยละ	แห่ง	ร้อยละ	แห่ง	ร้อยละ	แห่ง	ร้อยละ
ไม่ผ่านเกณฑ์การประเมิน	0	0	0	0	0	0	0	0	0	0	0	0	0	0
ผ่านระดับพื้นฐาน	5	38.46	4	50.0	2	13.33	0	0	2	22.22	0	0	11	47.83
ผ่านระดับดี	4	30.77	2	25.0	9	60.00	7	38.89	5	55.56	3	50.0	7	30.43

รายละเอียด ผลการ ประเมิน	นครพนม		บึงกาฬ		เลย		สกลนคร		หนองคาย		หนองบัวลำภู		อุดรธานี	
	แห่ง	ร้อยละ	แห่ง	ร้อยละ	แห่ง	ร้อยละ	แห่ง	ร้อยละ	แห่ง	ร้อยละ	แห่ง	ร้อยละ	แห่ง	ร้อยละ
ผ่านระดับ ดีมาก	4	30.77	2	25.0	4	26.67	11	61.11	2	22.22	3	50.0	5	21.74
ผ่าน ระดับพื้นฐาน ขึ้นไป	12	100	8	100	15	100	18	100	9	100	6	100	23	100



แผนภาพที่ 3 แสดงจำนวน ร้อยละโรงพยาบาลที่ผ่านระดับพื้นฐาน ระดับดี ระดับดีมาก แยกรายจังหวัด

แผนภาพที่ 4 แสดงจำนวนโรงพยาบาลที่ผ่านระดับพื้นฐาน ระดับดี ระดับดีมาก แยกรายจังหวัด



สถานการณ์การดำเนินงาน Green & Clean Hospital ประจำปี 2562

- ตัวชี้วัด : 1. โรงพยาบาลผ่านเกณฑ์ระดับดีมากขึ้นไปร้อยละ 40
 2. โรงพยาบาลผ่านเกณฑ์ระดับดีมากplusอย่างน้อยจังหวัดละ 1 แห่ง

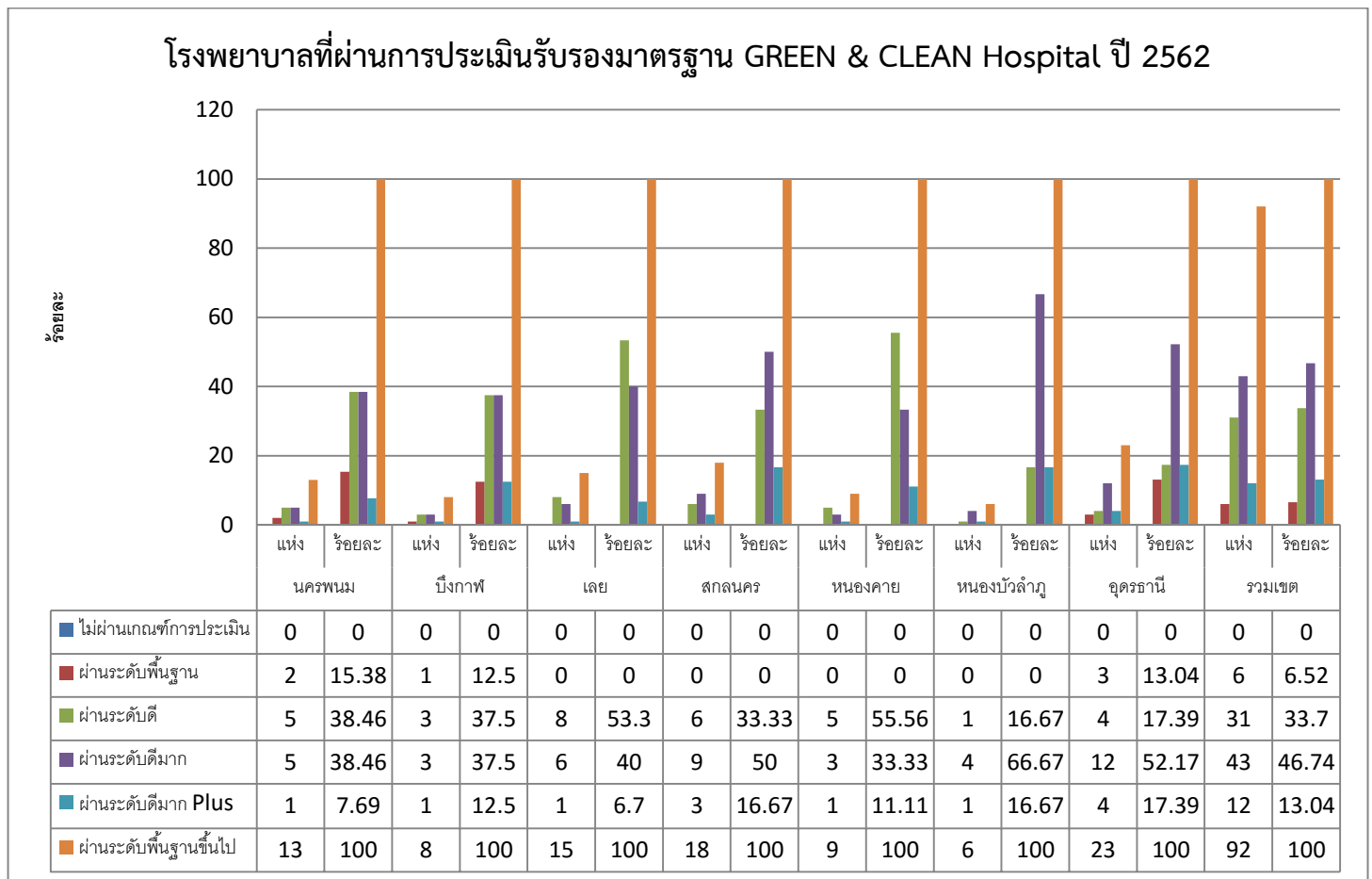
โรงพยาบาลในสังกัดกระทรวงสาธารณสุขในเขตพื้นที่มีทั้งหมด 92 แห่ง โดยจากการประเมินพบว่า **ผ่านตัวชี้วัดทุกจังหวัด** ซึ่ง ผ่านระดับพื้นฐานขึ้นไปทุกจังหวัด ทุกโรงพยาบาล จำนวน 92 แห่ง (ร้อยละ 100) ผ่านระดับดีขึ้นไป จำนวน 86 แห่ง (ร้อยละ 93.48) ผ่านระดับดีมากขึ้นไป จำนวน 55 แห่ง (ร้อยละ 59.78) ผ่านระดับดีมาก Plus 12 แห่ง (ร้อยละ 13.04) และโรงพยาบาลนอกสังกัดกระทรวงสาธารณสุขผ่านระดับดีมาก Plus จำนวน 2 แห่ง

รายละเอียดตามตารางที่ 2 : ข้อมูล ณ 5 สิงหาคม 2562

ผลประเมิน	นครพนม		บึงกาฬ		เลย		สกลนคร		หนองคาย		หนองบัวลำภู		อุดรธานี		รวมเขต	
	แห่ง	ร้อยละ	แห่ง	ร้อยละ	แห่ง	ร้อยละ	แห่ง	ร้อยละ	แห่ง	ร้อยละ	แห่ง	ร้อยละ	แห่ง	ร้อยละ	แห่ง	ร้อยละ
ไม่ผ่านเกณฑ์การประเมิน	0	0	0	0	0	0	0	0	0	0	0	0	0	0	0	0
ผ่านระดับพื้นฐาน	2	15.38	1	12.50	0	0	0	0	0	0	0	0	3	13.04	6	6.52
ผ่านระดับดี	5	38.46	3	37.50	8	53.3	6	33.33	5	55.56	1	16.67	4	17.39	31	33.70

ผลประเมิน	นครพนม		บึงกาฬ		เลย		สกลนคร		หนองคาย		หนองบัวลำภู		อุดรธานี		รวมเขต	
	แห่ง	ร้อยละ	แห่ง	ร้อยละ	แห่ง	ร้อยละ	แห่ง	ร้อยละ	แห่ง	ร้อยละ	แห่ง	ร้อยละ	แห่ง	ร้อยละ	แห่ง	ร้อยละ
ผ่านระดับดีมาก	5	38.46	3	37.50	6	40.0	9	50	3	33.33	4	66.67	12	52.17	43	46.74
ผ่านระดับดีมาก Plus	1	7.69	1	12.50	1	6.7	3	16.67	1	11.11	1	16.67	4	17.39	12	13.04
ผ่านระดับพื้นฐานขึ้นไป	13	100	8	100	15	100	18	100	9	100	6	100	23	100	92	100

ตารางที่ 2 แสดงร้อยละของโรงพยาบาลที่ผ่าน G&C Hospital ทุกระดับ แยกรายจังหวัด



ข้อมูล ณ เดือน 5 สิงหาคม 2562

แผนภาพที่ 5 แสดงจำนวนโรงพยาบาลที่ผ่านระดับพื้นฐาน ระดับดี ระดับดีมาก ระดับดีมาก Plus แยกรายจังหวัด

ตารางที่3 รายชื่อโรงพยาบาลที่ผ่านการรับรองมาตรฐาน GREEN & CLEAN Hospital ระดับดีมาก PLUS ปี 2562

ลำดับ	ชื่อโรงพยาบาล	จังหวัด	ผลการประเมิน			สรุปผลประเมิน G&C Plus ปี 62
			G&Cปี 60	G&Cปี 61	Occ. (ข้อ 16)	
1	โรงพยาบาลนางฉลิมพระเกียรติฯ	หนองบัวลำภู	ระดับดี	ระดับดีมาก	เริ่มต้นพัฒนา 62	ดีมาก Plus
2	โรงพยาบาลเลย	เลย	ระดับดี		ดีเด่น 2561	ดีมาก Plus
3	โรงพยาบาลบึงโขงหลง	บึงกาฬ	ระดับดี	ระดับดีมาก	เริ่มต้นพัฒนา62	ดีมาก Plus
4	โรงพยาบาลสมเด็จพระยุพราชท่าบ่อ	หนองคาย	ดีมาก		เริ่มต้นพัฒนา 62	ดีมาก Plus
5	โรงพยาบาลนครพนม	นครพนม	ระดับดีมาก		ดีเด่น 2561	ดีมาก Plus
6	โรงพยาบาลอุดรธานี	อุดรธานี	ระดับพื้นฐาน		ดีเด่น 2560	ดีมาก Plus
7	โรงพยาบาลหนองแสง	อุดรธานี	พื้นฐาน		ดี 2561	ดีมาก Plus
8	โรงพยาบาลมะเร็งอุดรธานี	อุดรธานี			เริ่มต้นพัฒนา 62	ดีมาก Plus
9	โรงพยาบาลค่ายประจักษ์ศิลปาคม	อุดรธานี	ดีมาก		เริ่มต้นพัฒนา 62	ดีมาก Plus
10	โรงพยาบาลสมเด็จพระยุพราชบ้านดุง	อุดรธานี	ระดับดีมาก		เริ่มต้นพัฒนา 62	ดีมาก Plus
11	โรงพยาบาลค่ายกษัตริย์สีพระรา	สกลนคร		ระดับดีมาก	ดีเด่น 2561	ดีมาก Plus
12	โรงพยาบาลบ้านม่วง	สกลนคร	ดีมาก		เริ่มต้นพัฒนา 61	ดีมาก Plus
13	โรงพยาบาลวานรนิวาส	สกลนคร	ดีมาก		ดี 2561	ดีมาก Plus
14	โรงพยาบาลพระอาจารย์แบน ธนากโร	สกลนคร	พื้นฐาน	ดีมาก	ดี 2561	ดีมาก Plus

ข้อมูล ณ เดือน 5 สิงหาคม 2562

วิเคราะห์ GAB การดำเนินงาน GREEN & CLEAN Hospital

ประกอบอาหารปลอดภัยจากกลุ่มวิสาหกิจในโรงพยาบาลสูงกว่าการจัดซื้อสินค้า

จากห้องตลาด

ข้อค้นพบ/ปัญหาปี 62	ข้อเสนอแนะ+ผู้รับผิดชอบ
<p>1.รพ.ที่ยังไม่สามารถยกระดับจากพื้นฐานเป็นระดับดีได้ เนื่องจากติดปัญหาเรื่องโครงสร้าง ได้แก่ ห้องน้ำห้องส้วม ที่พักขยะ ระบบบำบัดน้ำเสียลุ่มโรงครัวของโรงพยาบาล</p> <ul style="list-style-type: none"> - เติงขยายเพิ่ม ระบบเท่าเดิม - งบประมาณ - มุมมอง นโยบายของผู้บริหาร เจ้าหน้าที่ผู้รับผิดชอบ 	<ol style="list-style-type: none"> 1. รพ.ต้องทำแผนขอสนับสนุนงบประมาณให้ชัดเจนว่าจะสร้างอะไรเมื่อไร งบประมาณ แบบแปลน ให้สอดคล้องกับการขยายการให้บริการของรพ. 2. สสจ.สำรวจประสิทธิภาพของระบบและสะท้อนข้อมูลกลับ 3. ศอ.8 ร่วมกับ สบส.8 จัดหาแบบแปลนที่เหมาะสมกับรพ.
<p>2. โครงสร้างที่ดีแล้ว ขาดการดูแลรักษาที่ต่อเนื่อง เช่น ห้องน้ำห้องส้วม</p>	<ol style="list-style-type: none"> 1. รพ.มีกระบวนการ Internal Audit ด้วยรพ.เอง 2. กระบวนการ External Audit จาก ผู้รับบริการ สสจ. ศอ. 3. แผนบำรุงรักษา อุปกรณ์สำรอง ฯลฯ
<p>3. การขยายเครือข่ายและนวัตกรรมส่วนใหญ่เป็นเรื่องการจัดการขยะ ยังไม่ครอบคลุมกิจกรรม GREEN ทุกประเด็น</p>	<p>1. พัฒนาเป็น GREEN & CLEAN Society ในระดับอำเภอ และระดับตำบล (รพ. สสอ. รพ.สต. วัด โรงเรียน ชุมชน)</p>
<p>4.ประเด็นขยะ</p> <ol style="list-style-type: none"> 1) Work Flow การจัดการขยะแต่ละประเภท แต่ละรพ. แต่ละ คปสอ. ชัดเจนขึ้น 2) แต่การจัดการขยะติดเชื่อไม่ Complete ตามกฎกระทรวง (ถัง ป้าย ที่พัก การขนส่งระดับ คปสอ.) 3) การบันทึกข้อมูลในโปรแกรม Manifest ไม่ทันเวลา (เกิน 1 สัปดาห์/ครั้ง) คีย์ไม่ถูก ไม่มีการนำข้อมูลกลับมาใช้ประโยชน์ 4) รพ.บางแห่งไม่มีแหล่งกำจัดขยะอันตราย 	<ol style="list-style-type: none"> 1) ศอ. 8 Revise องค์กรความรู้โดยจัดอบรมให้ผู้รับผิดชอบตามหลักสูตรที่กฎกระทรวงกำหนด 2) มีการ Internal Audit ภายในจังหวัด ภายในคปสอ. ภายในรพ. 3) สสจ.เป็นหน่วยงานกลางในการสื่อสารระหว่างรพ. กับ อบจ. ในการขนส่งและกำจัดขยะอันตราย
<p>5.ประเด็นระบบบำบัดน้ำเสีย</p> <ol style="list-style-type: none"> 1) ระบบ Work load จากเติงเพิ่ม ผู้รับบริการเพิ่ม 2) ผู้ดูแลระบบบำบัดน้ำเสียของรพ. สามารถดูแลเฝ้าระวังรายวันได้ แต่ขาดความมั่นใจ 	<p>จัดอบรมพัฒนาศักยภาพระดับจังหวัด</p>

ในการแก้ไขปัญหาเมื่อระบบทำงานผิดปกติ	
6.ระบบบำบัดน้ำเสีย 1) โรงครัวของรพ.ส่วนใหญ่ดำเนินการได้ดี 2) แต่ร้านค้า ร้านอาหาร ในรพ.และรอบๆ รพ. ไม่มีการเฝ้าระวัง กำกับดูแล 3) การดำเนินงานรพ.อาหารปลอดภัย ส่วนใหญ่ยังไม่มีการดำเนินงาน	วางแผน และกำหนดนโยบายตั้งแต่ระดับจังหวัด
การดำเนินงานตามมาตรฐานโรงพยาบาลอาหารปลอดภัย ข้อที่ ๑๕ ต้นทุนการจัดซื้อจัดจ้างวัตถุดิบประกอบอาหารปลอดภัยจากกลุ่มวิสาหกิจในโรงพยาบาลสูงกว่าการจัดซื้อสินค้าจากท้องตลาด	ประสานงานกับเกษตรกรในพื้นที่ เพื่อค้นหาแหล่งผลิตที่น่าเชื่อถือ วางนโยบายระดับจังหวัดรวมทั้งระบุผู้รับผิดชอบให้ชัดเจน

แผนงานปี 63

โครงการยกระดับคุณภาพและขยายผลการจัดการอนามัยสิ่งแวดล้อมในสถานบริการสาธารณสุข เพื่อความเป็นมิตรต่อสิ่งแวดล้อม ปีงบประมาณ 2563

เป้าหมาย/ผลผลิตของโครงการ	จำนวน	หน่วยนับ
1. โรงพยาบาล (รพศ./รพท./รพช.) และโรงพยาบาลสังกัดกรมวิชาการ ผ่านมาตรฐาน GCH ระดับดีมาก Plus	30	ร้อยละ
2. โรงพยาบาล (รพศ./รพท./รพช.) และโรงพยาบาลสังกัดกรมวิชาการ ผ่านมาตรฐาน GCH ระดับดีมากขึ้นไป	75	ร้อยละ
3. โรงพยาบาลสังกัดรัฐฯ อื่น และรพ.เอกชน อย่างน้อยจังหวัดละ 1 แห่ง ผ่านมาตรฐาน GCH	7	แห่ง
4. โรงพยาบาลส่งเสริมสุขภาพระดับตำบล ผ่านเกณฑ์ GCH	10	ร้อยละ
5. Auditor GCH ระดับจังหวัด ได้รับการพัฒนาศักยภาพ	70	คน
6. เกิดนวัตกรรม GCH ระดับเขตสุขภาพที่ 8 อย่างน้อยจังหวัดละ 2 ผลงาน	14	ผลงาน
7. โรงพยาบาลภาครัฐและเอกชนมีการจัดการมูลฝอยติดเชื้ออย่างถูกต้องตามกฎหมาย และบันทึกข้อมูลในโปรแกรม กำกับฯ การขนส่งมูลฝอยติดเชื้อได้ถูกต้องเป็นปัจจุบัน	100	ร้อยละ
8. โรงพยาบาลมีการพัฒนาเป็นโรงพยาบาลคาร์บอนต่ำและเท่าทันการเปลี่ยนแปลงสภาพภูมิอากาศ และบันทึกข้อมูลในโปรแกรมคาร์บอนฟุตพริ้นท์	92	แห่ง
9. โรงพยาบาลมีเมนูสุขภาพที่ผ่านการรับรองจากกรมอนามัย	ร้อยละ

กิจกรรมสำคัญ	เป้าหมาย	แผนงาน/ช่วงเวลา												
		ไตรมาสที่ 1			ไตรมาสที่ 2			ไตรมาสที่ 3			ไตรมาสที่ 4			
		ต.ค.	พ.ย.	ธ.ค.	ม.ค.	ก.พ.	มี.ค.	เม.ย.	พ.ค.	มิ.ย.	ก.ค.	ส.ค.	ก.ย.	
1. ฐานข้อมูล GREEN - สำรวจสถานการณ์การค้าแยก รวบรวม ขนส่ง กำจัด มูลฝอย ติดเชื้อ เขตสุขภาพที่ 8 - รายงาน GCH รายเดือน - โปรแกรม Manifest - โปรแกรม Carbon Footprint	7 จังหวัด				-	-	-	-	-	-	-	-	-	-
2. ประกวดนวัตกรรม GCH	7 จังหวัด	ประชาสัมพันธ์			ส่งผลงาน			ประกวดเขต		ประกวด ประเภท	-	-	-	
3. ประชุมคณะกรรมการ GCH Plus ระดับเขตสุขภาพที่ 8	3 ครั้ง 15 คน	-	-	-	ชี้แจง	-	-	วางแผน	-	-	สรุป	-	-	
4. จัดอบรมพัฒนาศักยภาพ Auditor GCH ระดับจังหวัด	80 คน	-	-	20	-	-	-	-	-	-	-	-	-	
5. นิเทศการดำเนินงาน GCH (ร่วมพัฒนา/แก้ไขปัญหา)	10%	-	-	-	-	-	↔	-	-	-	-	-	-	
6. ประเมินติดตาม GCH ระดับดีมาก Plus ระดับเขตสุขภาพที่ 8 GCH รพ.สต./คัดเลือกนวัตกรรม GCH /GREEN Society อำเภอ	28 แห่ง	-	-	-	Self Assessment	Auditor จังหวัด ประเมิน		ส่ง ppt./ เอกสาร	Auditor เขต 8	สรุป/มอบโล่	-	-	-	
7. จัดประชุมวิชาการ GCH 2020 (Best practice นวัตกรรม GREEN & CLEAN)	ภาคีที่ เกี่ยวข้อง	-	-	-	-	-	-	-	Activate Windows Go to Settings to activate Windows.	-	-	↔	-	