

**สถานการณ์การดำเนินงาน Green & Clean Hospital ประจำปี 2562**

- ตัวชี้วัด : 1. โรงพยาบาลผ่านเกณฑ์ระดับดีมากขึ้นไปร้อยละ 40  
 2.โรงพยาบาลผ่านเกณฑ์ระดับดีมากplusอย่างน้อยจังหวัดละ 1 แห่ง

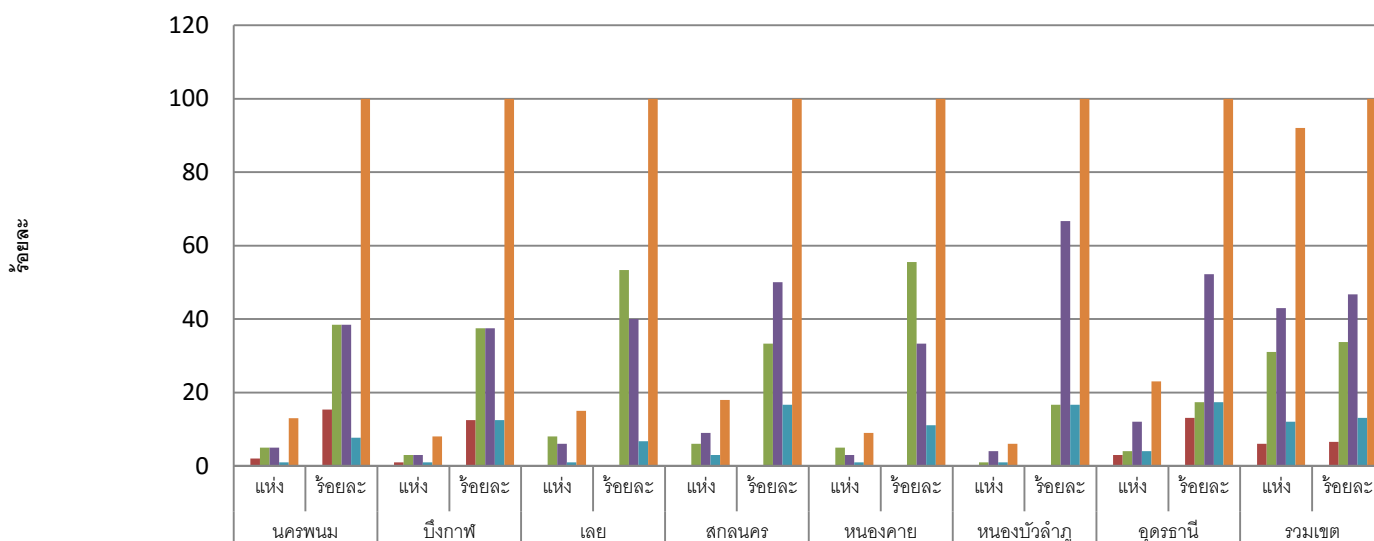
โรงพยาบาลในสังกัดกระทรวงสาธารณสุขในเขตพื้นที่มีทั้งหมด 92 แห่ง โดยจากการประเมินพบว่า ผ่านตัวชี้วัด **ทุกจังหวัด** ซึ่ง ผ่านระดับพื้นฐานขึ้นไปทุกจังหวัด ทุกโรงพยาบาล จำนวน 92 แห่ง (ร้อยละ 100 ) ผ่านระดับดีขึ้นไป จำนวน 86 แห่ง (ร้อยละ93.48) ผ่านระดับดีมากขึ้นไป จำนวน 54 แห่ง (ร้อยละ 58.7) ผ่านระดับดีมาก Plus 12 แห่ง (ร้อยละ 13.04) และโรงพยาบาลนอกสังกัดกระทรวงสาธารณสุขผ่านระดับดีมาก Plus จำนวน 2 แห่ง

รายละเอียดตามตารางที่ 2 : ข้อมูล ณ 5 สิงหาคม 2562

| ผลประเมิน              | นครพนม |        | บึงกาฬ |        | เลย  |        | สกลนคร |        | หนองคาย |        | หนองบัวลำภู |        | อุดรธานี |        | รวมเขต |        |
|------------------------|--------|--------|--------|--------|------|--------|--------|--------|---------|--------|-------------|--------|----------|--------|--------|--------|
|                        | แห่ง   | ร้อยละ | แห่ง   | ร้อยละ | แห่ง | ร้อยละ | แห่ง   | ร้อยละ | แห่ง    | ร้อยละ | แห่ง        | ร้อยละ | แห่ง     | ร้อยละ | แห่ง   | ร้อยละ |
| ไม่ผ่านเกณฑ์การประเมิน | 0      | 0      | 0      | 0      | 0    | 0      | 0      | 0      | 0       | 0      | 0           | 0      | 0        | 0      | 0      | 0      |
| ผ่านระดับพื้นฐาน       | 2      | 15.38  | 1      | 12.50  | 0    | 0      | 0      | 0      | 0       | 0      | 0           | 0      | 3        | 13.04  | 6      | 6.52   |
| ผ่านระดับดี            | 5      | 38.46  | 3      | 37.50  | 8    | 53.3   | 6      | 33.33  | 5       | 55.56  | 1           | 16.67  | 4        | 17.39  | 31     | 33.70  |
| ผ่านระดับดีมาก         | 5      | 38.46  | 3      | 37.50  | 6    | 40.0   | 9      | 50     | 3       | 33.33  | 4           | 66.67  | 12       | 52.17  | 43     | 46.74  |
| ผ่านระดับดีมาก Plus    | 1      | 7.69   | 1      | 12.50  | 1    | 6.7    | 3      | 16.67  | 1       | 11.11  | 1           | 16.67  | 4        | 17.39  | 12     | 13.04  |
| ผ่านระดับพื้นฐานขึ้นไป | 13     | 100    | 8      | 100    | 15   | 100    | 18     | 100    | 9       | 100    | 6           | 100    | 23       | 100    | 92     | 100    |

ตารางที่ 2 แสดงร้อยละของโรงพยาบาลที่ผ่าน G&C Hospital ทุกระดับ แยกรายจังหวัด

## โรงพยาบาลที่ผ่านการประเมินรับรองมาตรฐาน GREEN & CLEAN Hospital ปี 2562



|                          | แ่ง    | ร้อยละ | แ่ง    | ร้อยละ | แ่ง | ร้อยละ | แ่ง    | ร้อยละ | แ่ง     | ร้อยละ | แ่ง         | ร้อยละ | แ่ง      | ร้อยละ | แ่ง    | ร้อยละ |
|--------------------------|--------|--------|--------|--------|-----|--------|--------|--------|---------|--------|-------------|--------|----------|--------|--------|--------|
|                          | นครพนม |        | บึงกาฬ |        | เลย |        | สกลนคร |        | หนองคาย |        | หนองบัวลำภู |        | อุดรธานี |        | รวมเขต |        |
| ■ ไม่ผ่านเกณฑ์การประเมิน | 0      | 0      | 0      | 0      | 0   | 0      | 0      | 0      | 0       | 0      | 0           | 0      | 0        | 0      | 0      | 0      |
| ■ ผ่านระดับพื้นฐาน       | 2      | 15.38  | 1      | 12.5   | 0   | 0      | 0      | 0      | 0       | 0      | 0           | 0      | 3        | 13.04  | 6      | 6.52   |
| ■ ผ่านระดับดี            | 5      | 38.46  | 3      | 37.5   | 8   | 53.3   | 6      | 33.33  | 5       | 55.56  | 1           | 16.67  | 4        | 17.39  | 31     | 33.7   |
| ■ ผ่านระดับดีมาก         | 5      | 38.46  | 3      | 37.5   | 6   | 40     | 9      | 50     | 3       | 33.33  | 4           | 66.67  | 12       | 52.17  | 43     | 46.74  |
| ■ ผ่านระดับดีมาก Plus    | 1      | 7.69   | 1      | 12.5   | 1   | 6.7    | 3      | 16.67  | 1       | 11.11  | 1           | 16.67  | 4        | 17.39  | 12     | 13.04  |
| ■ ผ่านระดับพื้นฐานขึ้นไป | 13     | 100    | 8      | 100    | 15  | 100    | 18     | 100    | 9       | 100    | 6           | 100    | 23       | 100    | 92     | 100    |

ข้อมูล ณ เดือน 5 สิงหาคม 2562

แผนภาพที่ 5 แสดงจำนวนโรงพยาบาลที่ผ่านระดับพื้นฐาน ระดับดี ระดับดีมาก ระดับดีมาก Plus แยกรายจังหวัด

### ตารางที่ 3 รายชื่อโรงพยาบาลที่ผ่านการรับรองมาตรฐาน GREEN & CLEAN Hospital ระดับดีมาก PLUS ปี 2562

| ลำดับ | ชื่อโรงพยาบาล                  | จังหวัด     | ผลการประเมิน |            |                  | สรุปผลประเมิน<br>G&C Plus<br>ปี 62 |
|-------|--------------------------------|-------------|--------------|------------|------------------|------------------------------------|
|       |                                |             | G&Cปี 60     | G&Cปี 61   | Occ. (ข้อ 16)    |                                    |
| 1     | โรงพยาบาลนางเฉลิมพระเกียรติฯ   | หนองบัวลำภู | ระดับดี      | ระดับดีมาก | เริ่มต้นพัฒนา 62 | ดีมาก Plus                         |
| 2     | โรงพยาบาลเลย                   | เลย         | ระดับดี      |            | ดีเด่น 2561      | ดีมาก Plus                         |
| 3     | โรงพยาบาลบึงโขงหลง             | บึงกาฬ      | ระดับดี      | ระดับดีมาก | เริ่มต้นพัฒนา 62 | ดีมาก Plus                         |
| 4     | โรงพยาบาลสมเด็จพระยุพราชท่าบ่อ | หนองคาย     | ดีมาก        |            | เริ่มต้นพัฒนา 62 | ดีมาก Plus                         |
| 5     | โรงพยาบาลนครพนม                | นครพนม      | ระดับดีมาก   |            | ดีเด่น 2561      | ดีมาก Plus                         |
| 6     | โรงพยาบาลอุดรธานี              | อุดรธานี    | ระดับพื้นฐาน |            | ดีเด่น 2560      | ดีมาก Plus                         |

| ลำดับ | ชื่อโรงพยาบาล                   | จังหวัด  | ผลการประเมิน |            |                  | สรุปผลประเมิน<br>G&C Plus<br>ปี 62 |
|-------|---------------------------------|----------|--------------|------------|------------------|------------------------------------|
|       |                                 |          | G&Cปี 60     | G&Cปี 61   | Occ. (ข้อ 16)    |                                    |
| 7     | โรงพยาบาลหนองแสง                | อุดรธานี | พื้นฐาน      |            | ดี 2561          | ดีมาก Plus                         |
| 8     | โรงพยาบาลมะเร็งอุดรธานี         | อุดรธานี |              |            | เริ่มต้นพัฒนา 62 | ดีมาก Plus                         |
| 9     | โรงพยาบาลค่ายประจักษ์ศิลปาคม    | อุดรธานี | ดีมาก        |            | เริ่มต้นพัฒนา 62 | ดีมาก Plus                         |
| 10    | โรงพยาบาลสมเด็จพระยุพราชบ้านดุง | อุดรธานี | ระดับดีมาก   |            | เริ่มต้นพัฒนา 62 | ดีมาก Plus                         |
| 11    | โรงพยาบาลค่ายกษัตริย์ศรีเวระรา  | สกลนคร   |              | ระดับดีมาก | ดีเด่น 2561      | ดีมาก Plus                         |
| 12    | โรงพยาบาลบ้านม่วง               | สกลนคร   | ดีมาก        |            | เริ่มต้นพัฒนา 61 | ดีมาก Plus                         |
| 13    | โรงพยาบาลวานรนิวาส              | สกลนคร   | ดีมาก        |            | ดี 2561          | ดีมาก Plus                         |
| 14    | โรงพยาบาลพระอาจารย์แบน ธนากโร   | สกลนคร   | พื้นฐาน      | ดีมาก      | ดี 2561          | ดีมาก Plus                         |

ข้อมูล ณ เดือน 5 สิงหาคม 2562

### วิเคราะห์ GAB การดำเนินงาน GREEN & CLEAN Hospital

ประกอบอาหารปลอดภัยจากกลุ่มวิสาหกิจในโรงพยาบาลสูงกว่าการจัดซื้อสินค้า

จากท้องตลาด

| ข้อค้นพบ/ปัญหาปี 62   | ข้อเสนอแนะ+ผู้รับผิดชอบ   |
|---|---|
| <p>1. รพ.ที่ยังไม่สามารถยกระดับจากพื้นฐานเป็นระดับดีได้ เนื่องจากติดปัญหาเรื่องโครงสร้าง ได้แก่ ห้องน้ำห้องส้วม ที่พักขยะ ระบบบำบัดน้ำเสีย ลมโรงครัวของโรงพยาบาล</p> <ul style="list-style-type: none"> <li>- เติงขยายเพิ่ม ระบบเท่าเดิม</li> <li>- งบประมาณ</li> <li>- มุมมอง นโยบายของผู้บริหาร</li> </ul> <p>เจ้าหน้าที่ผู้รับผิดชอบ</p> | <ol style="list-style-type: none"> <li>1. รพ.ต้องทำแผนขอสนับสนุนงบประมาณให้ชัดเจนว่าจะสร้างอะไรเมื่อไร งบประมาณ แบบแปลน ให้สอดคล้องกับการขยายการให้บริการของรพ.</li> <li>2. สสจ.สำรวจประสิทธิภาพของระบบและสะท้อนข้อมูลกลับ</li> <li>3. ศอ.8 ร่วมกับ สบส.8 จัดหาแบบแปลนที่เหมาะสมกับรพ.</li> </ol> |
| <p>2. โครงสร้างที่ดีแล้ว ขาดการดูแลรักษาที่ต่อเนื่อง เช่น ห้องน้ำห้องส้วม</p>   | <ol style="list-style-type: none"> <li>1. รพ.มีกระบวนการ Internal Audit ด้วยรพ.เอง</li> <li>2. กระบวนการ External Audit จาก ผู้รับบริการ สสจ. ศอ.</li> <li>3. แผนบำรุงรักษา อุปกรณ์สำรอง ฯลฯ</li> </ol>   |

|   |   |
|---|---|
| <p>3. การขยายเครือข่ายและนวัตกรรมส่วนใหญ่เป็นเรื่องการจัดการขยะ ยังไม่ครอบคลุมกิจกรรม GREEN ทุกประเด็น</p>  | <p>1. พัฒนาเป็น GREEN &amp; CLEAN Society ในระดับอำเภอ และระดับตำบล (รพ. สสอ. รพ.สต. วัด โรงเรียน ชุมชน )</p>   |
| <p><b>4.ประเด็นขยะ</b></p> <ol style="list-style-type: none"> <li>1) Work Flow การจัดการขยะแต่ละประเภท แต่ละรพ. แต่ละ คปสอ. ชัดเจนขึ้น</li> <li>2) แต่การจัดการขยะติดเชื้อไม่ Complete ตามกฎกระทรวง (ถัง ป้าย ที่ปัก การขนส่งระดับ คปสอ.)</li> <li>3) การบันทึกข้อมูลในโปรแกรม Manifest ไม่ทันเวลา (เกิน 1 สัปดาห์/ครั้ง) คีย์ไม่ถูกต้อง ไม่มีการนำข้อมูลกลับมาใช้ประโยชน์</li> <li>4) รพ.บางแห่งไม่มีแหล่งกำจัดขยะอันตราย</li> </ol> | <ol style="list-style-type: none"> <li>1) ศอ. 8 Revise องค์ความรู้โดยจัดอบรมให้ผู้รับผิดชอบตามหลักสูตรที่กฎกระทรวงกำหนด</li> <li>2) มีการ Internal Audit ภายในจังหวัด ภายในคปสอ. ภายในรพ.</li> <li>3) สสจ.เป็นหน่วยงานกลางในการสื่อสารระหว่างรพ. กับ อบจ. ในการขนส่งและกำจัดขยะอันตราย</li> </ol> |
| <p><b>5.ประเด็นระบบบำบัดน้ำเสีย</b></p> <ol style="list-style-type: none"> <li>1) ระบบ Work load จากเตียงเพิ่ม ผู้รับบริการเพิ่ม</li> <li>2) ผู้ดูแลระบบบำบัดน้ำเสียของรพ. สามารถดูแลเฝ้าระวังรายวันได้ แต่ขาดความมั่นใจในการแก้ไขปัญหาเมื่อระบบทำงานผิดปกติ</li> </ol>   | <p>จัดอบรมพัฒนาศักยภาพระดับจังหวัด</p>  |
| <p><b>6.ระบบบำบัดน้ำเสีย</b></p> <ol style="list-style-type: none"> <li>1) โรงครัวของรพ.ส่วนใหญ่ดำเนินการได้ดี</li> <li>2) แต่ร้านค้า ร้านอาหาร ในรพ.และรอบๆ รพ. ไม่มีการเฝ้าระวัง กำกับดูแล</li> <li>3) การดำเนินงานรพ.อาหารปลอดภัย ส่วนใหญ่ยังไม่มีการดำเนินงาน</li> </ol>  | <p>วางแผน และกำหนดนโยบายตั้งแต่ระดับจังหวัด</p>   |
| <p>การดำเนินงานตามมาตรฐานโรงพยาบาลอาหารปลอดภัย ข้อที่ ๑๕ ต้นทุนการจัดซื้อจัดจ้างวัตถุดิบประกอบอาหารปลอดภัยจากกลุ่มวิสาหกิจในโรงพยาบาลสูงกว่าการจัดซื้อสินค้าจากท้องตลาด</p>   | <p>ประสานงานกับเกษตรกรในพื้นที่ เพื่อค้นหาแหล่งผลิตที่น่าเชื่อถือ วางนโยบายระดับจังหวัดรวมทั้งระบุผู้รับผิดชอบให้ชัดเจน</p>   |

แผนงานปี 63

โครงการยกระดับคุณภาพและขยายผลการจัดการอนามัยสิ่งแวดล้อมในสถานบริการสาธารณสุข เพื่อความเป็นมิตรต่อสิ่งแวดล้อม ปีงบประมาณ 2563

| เป้าหมาย/ผลผลิตของโครงการ  | จำนวน | หน่วยนับ |
|--|-------|----------|
| 1. โรงพยาบาล (รพศ./รพท./รพช.) และโรงพยาบาลสังกัดกรมวิชาการ ผ่านมาตรฐาน GCH ระดับดีมาก Plus   | 30    | ร้อยละ   |
| 2. โรงพยาบาล (รพศ./รพท./รพช.) และโรงพยาบาลสังกัดกรมวิชาการ ผ่านมาตรฐาน GCH ระดับดีมากขึ้นไป  | 75    | ร้อยละ   |
| 3. โรงพยาบาลสังกัดรัฐฯ อื่น และรพ.เอกชน อย่างน้อยจังหวัดละ 1 แห่ง ผ่านมาตรฐาน GCH  | 7     | แห่ง     |
| 4. โรงพยาบาลส่งเสริมสุขภาพระดับตำบล ผ่านเกณฑ์ GCH  | 10    | ร้อยละ   |
| 5. Auditor GCH ระดับจังหวัด ได้รับการพัฒนาศักยภาพ  | 70    | คน       |
| 6. เกิดนวัตกรรม GCH ระดับเขตสุขภาพที่ 8 อย่างน้อยจังหวัดละ 2 ผลงาน   | 14    | ผลงาน    |
| 7. โรงพยาบาลภาครัฐและเอกชนมีการจัดการมูลฝอยติดเชื้ออย่างถูกต้องตามกฎหมาย และบันทึกข้อมูลในโปรแกรม กำกับภาระขนส่งมูลฝอยติดเชื้อได้ถูกต้องเป็นปัจจุบัน | 100   | ร้อยละ   |
| 8. โรงพยาบาลมีการพัฒนาเป็นโรงพยาบาลคาร์บอนต่ำและเท่าทันการเปลี่ยนแปลงสภาพภูมิอากาศ และบันทึกข้อมูลในโปรแกรมคาร์บอนฟุตพริ้นท์                         | 92    | แห่ง     |
| 9. โรงพยาบาลมีเมนูสุขภาพที่ผ่านการรับรองจากกรมอนามัย   | ..... | ร้อยละ   |

| กิจกรรมสำคัญ  | เป้าหมาย          | แผนงาน/ช่วงเวลา |      |      |                 |                        |       |                 |               |             |  |      |      |   |   |   |
|---|-------------------|-----------------|------|------|-----------------|------------------------|-------|-----------------|---------------|-------------|--|------|------|---|---|---|
|   |                   | ไตรมาสที่ 1     |      |      | ไตรมาสที่ 2     |                        |       | ไตรมาสที่ 3     |               |             | ไตรมาสที่ 4  |      |      |   |   |   |
|   |                   | ต.ค.            | พ.ย. | ธ.ค. | ม.ค.            | ก.พ.                   | มี.ค. | เม.ย.           | พ.ค.          | มิ.ย.       | ก.ค.   | ส.ค. | ก.ย. |   |   |   |
| 1. ฐานข้อมูล GREEN<br>- สำรวจสถานการณ์การคัดแยก รวบรวม ขนส่ง กำจัด มูลฝอยติดเชื้อ เขตสุขภาพที่ 8<br>- รายงาน GCH รายเดือน<br>- โปรแกรม Manifest<br>- โปรแกรม Carbon Footprint | 7 จังหวัด         |                 |      |      | -               | -                      | -     | -               | -             | -           | -  | -    | -    | - | - | - |
| 2. ประกวดนวัตกรรม GCH   | 7 จังหวัด         | ประชาสัมพันธ์   |      |      | ส่งผลงาน        |                        |       | ประกวดเขต       |               |             | ประกวดประเภท   | -    | -    | - |   |   |
| 3. ประชุมคณะกรรมการ GCH Plus ระดับเขตสุขภาพที่ 8  | 3 ครั้ง<br>15 คน  | -               | -    | -    | ชี้แจง          | -                      | -     | วางแผน          | -             | -           | สรุป   | -    | -    |   |   |   |
| 4. จัดอบรมพัฒนาศักยภาพ Auditor GCH ระดับจังหวัด   | 80 คน             | -               | -    | 20   | -               | -                      | -     | -               | -             | -           | -  | -    | -    |   |   |   |
| 5. นิเทศการดำเนินงาน GCH (ร่วมพัฒนา/แก้ไขปัญหา)   | 10%               | -               | -    | -    | -               | -                      | -     | -               | -             | -           | -  | -    | -    |   |   |   |
| 6. ประเมินติดตาม GCH ระดับดีมาก Plus ระดับเขตสุขภาพที่ 8<br>GCH รพ.สต./คัดเลือคนวัตกรรม GCH /GREEN Society อำเภอ  | 28 แห่ง           | -               | -    | -    | Self Assessment | Auditor จังหวัดประเมิน |       | ส่ง ppt./เอกสาร | Auditor เขต 8 | สรุป/มอบโล่ | -  | -    | -    |   |   |   |
| 7. จัดประชุมวิชาการ GCH 2020 (Best practice นวัตกรรม GREEN & CLEAN)   | ภาคีที่เกี่ยวข้อง | -               | -    | -    | -               | -                      | -     | -               | -             | -           | Activate Windows<br>Go to Settings to activate Windows | -    | -    |   |   |   |