

1 รายงานกำกับติดตามตัวชี้วัดตามคำรับรองการปฏิบัติราชการ

2 ตัวชี้วัดที่ 2.2 ระดับความสำเร็จของการขับเคลื่อนองค์กรสร้างสุข

3 มิติที่ 1 ระดับความสำเร็จของการขับเคลื่อนองค์กรสร้างสุข (บุคลากรในองค์กรมีสุขภาพดี (Happy Body)

4 กิจกรรมตามแผนแล้วดังนี้

5 1.การทดสอบสมรรถภาพร่างกาย วิเคราะห์ภาวะสุขภาพ และพฤติกรรมสุขภาพของบุคลากรในองค์กร  
6 (เอกสารรายงานภาวะสุขภาพของบุคลากรในศูนย์อนามัยที่ 8 อุตรธานี)

7

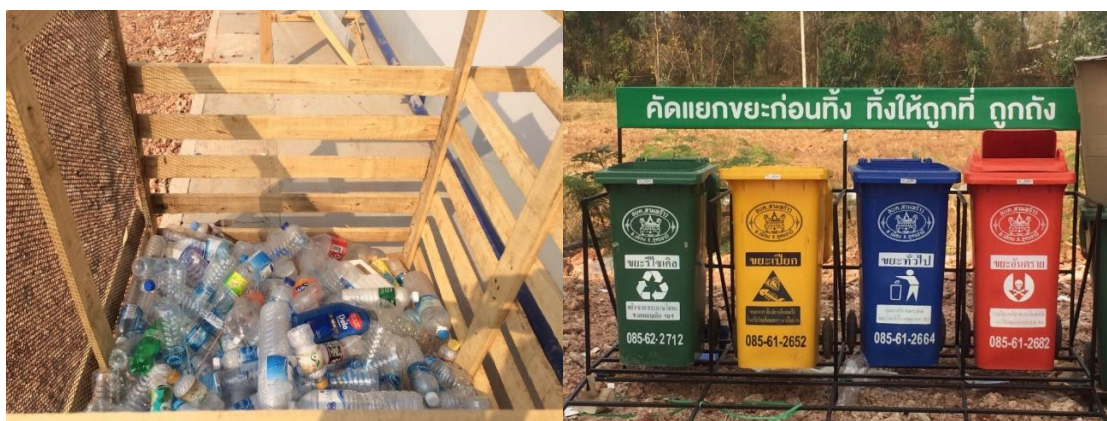


8

9

10 2.กิจกรรมคัดแยกขยะ มีการจัดพื้นที่สำหรับทิ้งขยะในหน่วยงาน โดยมีการแยกขยะออกเป็น 4 ประเภท  
11 ได้แก่ ขยะทั่วไป ขยะเปียก ขยะอันตราย และขยะรีไซเคิล

12



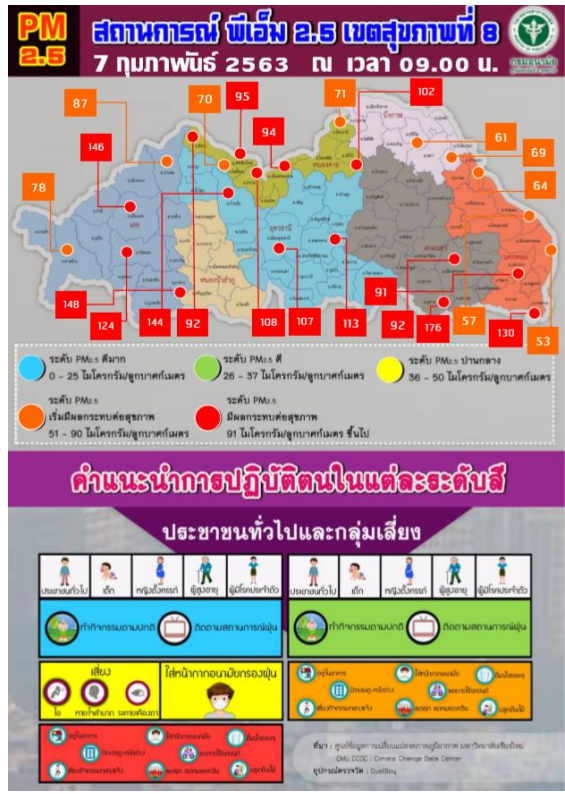
13

14

15

1 3.การเฝ้าระวังฝุ่นขนาดเล็ก PM 2.5 ในองค์กร โดยการนำอุปกรณ์ในการวัดระดับฝุ่นละออง Dustboy  
2 มาติดตั้งไว้ในบริเวณสำนักงาน

3



4 4.กิจกรรมสถานที่น่าอยู่น่าทำงาน การจัด 5 ส ในสถานที่ทำงาน

6




7

8



1 5.การจัดอาหารว่างเพื่อสุขภาพและการยืดเหยียดร่างกายระหว่างประชุม โดยการจัดทำบันทึกข้อความ  
2 แจงให้ทุกกลุ่มงานมีการจัดอาหารว่างเพื่อสุขภาพ และมีการยืดเหยียดในเวลา10.00-10.15 น.และ14.30-14.45น.

**บันทึกข้อความ**  
ส่วนราชการ กองพัฒนาระบบสุขภาพวิชาการ ศูนย์อนามัยที่ ๕ สุพรรณบุรี โทร ๐ ๕๖๒๒ ๕๕๖๖  
ที่ ศบ.๒๓๗๘-๒๖๖/๒๐๒๓ วันที่ ๒๕ มิถุนายน ๒๕๖๕  
เรื่อง แจงเชิญกลุ่มงานมีอาหารว่างเพื่อสุขภาพและการยืดเหยียดร่างกายระหว่างประชุม  
โดย ผู้อำนวยการศูนย์อนามัยที่ ๕ สุพรรณบุรี  
เนื่องด้วย ศูนย์อนามัยที่ ๕ สุพรรณบุรี มีการจัดกิจกรรมวิชาการ สัมมนา และ  
การประชุม อย่างเป็นประจำ และในการจัดประชุมหรือผู้เข้าร่วมประชุมจำนวนมาก และมีการจัด  
อาหารว่าง เพื่อต้อนรับแขกผู้มาเยือน ซึ่งเป็นผู้ที่เกี่ยวข้อง รวมถึงผู้ที่ไม่เกี่ยวข้อง ได้เป็นอย่างดีและมี  
ความสำคัญต่อการประชุม  
ในกรณี ศูนย์อนามัยที่ ๕ สุพรรณบุรี มีการจัดกิจกรรมวิชาการ สัมมนา หรือการประชุม  
สุขภาพ โดยดำเนินการประชุมทางออนไลน์หรือตัวต่อตัว และอาหารว่าง ไม่เกิน ๒๐๐ กิโลแคลอรีต่อ  
คน ไม่เกิน ๒ ชั่วโมง และอาหารว่างมี "ประโยชน์ต่อสุขภาพ" หมายถึง อาหารว่างที่มีคุณค่าทาง  
โภชนาการสูง มีใยอาหารสูง มีไขมันต่ำ และมีน้ำตาลน้อย นอกจากนี้ ยังต้องมีคุณค่าทางโภชนาการ  
และมีส่วนช่วยในการลดความเสี่ยงต่อการเกิดโรคเรื้อรังได้แก่โรคอ้วน โรคเบาหวาน โรคความดันโลหิตสูง  
โรคไขมันในเลือดสูง โรคหัวใจและหลอดเลือด และโรคอื่นๆ  
จึงเรียนมาเพื่อโปรดทราบ และพิจารณาดำเนินการ

ผู้เขียน/ผู้ทำ ๒๕/๖/๒๕  
ผู้ตรวจ/ผู้รับ ๒๕/๖/๒๕  
ผู้ประสานงาน/ผู้รับ ๒๕/๖/๒๕  
ผู้ประสานงาน/ผู้รับ ๒๕/๖/๒๕  
ผู้ประสานงาน/ผู้รับ ๒๕/๖/๒๕  
ผู้ประสานงาน/ผู้รับ ๒๕/๖/๒๕

ผู้ทำ/ผู้รับ  
นายแพทย์/ผู้รับ  
นายแพทย์/ผู้รับ  
นายแพทย์/ผู้รับ

(นายแพทย์ วิทยา)  
นายแพทย์สาธารณสุข (ผู้อำนวยการศูนย์)  
ผู้ประสานงาน/ผู้รับ  
๒๕ ๖ ๒๕๖๕



3  
4  
5  
6

6.การออกกำลังกายทุกวันพุธ เวลา 16.00-16.30 น.



7  
8  
9

- 1 6.การแข่งขันกีฬาสัมพันธ์ในองค์กร เพื่อให้บุคลากรในหน่วยงานมีการออกกำลังกาย และสานความสัมพันธ์
- 2 ในองค์กร
- 3



- 4
- 5
- 6 7.การถ่ายทอดสื่อสารแผนการดำเนินงาน โดยการประกาศนโยบายส่งเสริมสุขภาพในองค์กร และองค์กรสร้าง
- 7 สุข รวมถึงมีการถ่ายทอดแผนการดำเนินงานผ่านการประชุมคณะกรรมการ HLO และการประชุมประจำเดือน
- 8 (สรุปรายงานการประชุม HLO)