

สรุปการเรียนรู้การพัฒนาคู่มือแนวทางการดำเนินงานระบบการดูแลระยะยาว (Long Term Care) เขตสุขภาพที่ 8



LTC-R8



ความเป็นมาประเด็นปัญหาความจำเป็น

ศูนย์อนามัยร่วมที่ 8 อุดรธานี ได้ร่วมกับหน่วยงานที่เกี่ยวข้องในส่วนภูมิภาค จัดอบรม ผู้จัดการการดูแลผู้สูงอายุ (Care manager) และผู้ดูแลผู้สูงอายุ (Caregiver) ภายในเขตสุขภาพที่ 8 ในปี 2558 จนถึง ปัจจุบัน พบว่า ผู้จัดการการดูแลผู้สูงอายุ (Care manager), ผู้ดูแลผู้สูงอายุ (Caregiver), ผู้บริหารในหน่วยงานสาธารณสุข, องค์กรปกครองส่วนท้องถิ่น ยังขาดความรู้ ความเข้าใจ ในวัตถุประสงค์ ขั้นตอน และรูปแบบในการดำเนินงานการดูแลผู้สูงอายุระยะยาว (Long Term Care) ในชุมชน ทำให้การดำเนินงานไม่เป็นไปตามวัตถุประสงค์ที่ตั้งไว้

ศูนย์อนามัยร่วมที่ 8 อุดรธานี จึงได้เชิญผู้จัดการการดูแลผู้สูงอายุ (Care manager) ต้นแบบ และองค์กรปกครองส่วนท้องถิ่น ที่ดำเนินโครงการ Long Term Care ประสบผลสำเร็จ มาร่วมประชุมถอดบทเรียนเพื่อจัดทำและพัฒนาแนวทางการดำเนินงานระบบการดูแลผู้สูงอายุระยะยาว (Long Term Care) เขตสุขภาพที่ 8 และนำไปเผยแพร่ประชาสัมพันธ์ ในช่องทาง social media ต่อไป



เครือข่ายในการดำเนินงาน

- + ผู้จัดการการดูแลผู้สูงอายุ (Care manager) ต้นแบบ
- + องค์กรปกครองส่วนท้องถิ่น ที่ดำเนินโครงการ Long Term Care ประสบผลสำเร็จ
- + สำนักงานหลักประกันสุขภาพแห่งชาติ เขต 8

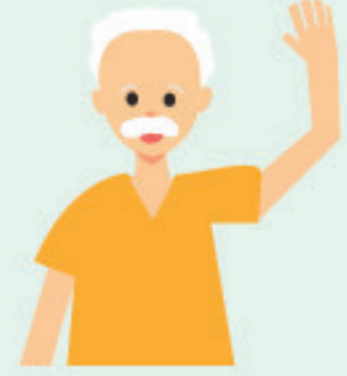


ประเด็นที่เกิดการแลกเปลี่ยนเรียนรู้ร่วมกัน

- + ปัญหาการทำงาน Long Term Care ในพื้นที่
- + บทบาทของผู้รับผิดชอบงานในแต่ละระดับ
- + สังเคราะห์ขั้นตอนการดำเนินงานโครงการ Long Term Care
- + รวบรวมเอกสารต่างๆที่เกี่ยวข้อง เช่น ระเบียบ/ประกาศ/แนวทาง/คู่มือการปฏิบัติงาน/ตัวอย่างหนังสือ/โครงการ
- + จัดทำร่างคู่มือ LTC-R8 และออกแบบร่วมกัน
- + สร้างกลุ่มไลน์ CM ต้นแบบเขตสุขภาพที่ 8 เพื่อใช้ในการติดต่อประสานงานและแลกเปลี่ยนข้อมูล



LTC-R8



แนวทางการดำเนินงานระบบการดูแลผู้สูงอายุระยะยาว (Long Term Care) เขตสุขภาพที่ 8

